

Indice

- Caratteristiche di accesso - pg. 2
- Modalità di utilizzo - pg. 2
- Limiti Operativi - pg. 2
- Informazioni e contatti - pg. 2
- Requisiti tecnici - pg. 3
- Legenda delle principali nozioni e relative caratteristiche - pg. 3
- Sblocco pop-up - pg. 5
- Profili - pg. 10

Bancaperta, il servizio di home banking del Gruppo Credito Valtellinese, è pensato in un'ottica di integrazione tra i vari supporti fissi e mobili attraverso il sito internet e la nuova App dedicata per smartphone o tablet.

Caratteristiche di accesso

A Bancaperta si accede dal web attraverso il sito internet www.creval.it, nella sezione Accesso Area Clienti o dall'App dedicata per smartphone o tablet, disponibile per iOS, Android e Windows Phone. Per accedere a Bancaperta è necessario **selezionare la propria Banca**, digitare il **codice utente** e la **password** oppure utilizzare il sensore di impronte digitali disponibile per i dispositivi indicati nel paragrafo "Requisiti tecnici", al quale occorre fare riferimento.

In caso di smarrimento, dimenticanza o errata digitazione per tre volte consecutive dei codici di accesso, è possibile procedere al recupero degli stessi nelle seguenti modalità:

- **codice utente** direttamente dal modulo "Richiesta attivazione utenza Bancaperta – servizi bancari via internet" oppure richiedendolo presso una Filiale della Banca.
- **password:**
 - rivolgendosi a una Filiale della Banca;
 - richiedendo una password temporanea via sms sul numero di cellulare certificato.
Per poter utilizzare tale funzione di recupero è necessario accedere in Bancaperta al menu Impostazioni, selezionare la funzione "**Imposta la domanda segreta**" e seguire le indicazioni proposte per scegliere una domanda e una risposta segreta. Nel caso di digitazione errata della risposta segreta per 3 volte consecutive il Servizio verrà disattivato e occorrerà rivolgersi a una Filiale della Banca.

Modalità di utilizzo

All'atto della stipula del contratto di Bancaperta, mediante sottoscrizione di apposito modulo, o nel corso del rapporto, sottoscrivendo una richiesta di variazione disponibile presso una qualsiasi filiale della Banca, è possibile scegliere:

- la modalità operativa: **completa** (operatività consultativa e dispositiva) o solo **consultativa**;
- di utilizzare Bancaperta con i **solli codice utente e password** per tutte le operazioni che la Banca ritiene di non dover sottoporre a particolari livelli di sicurezza oppure di utilizzare l'**autenticazione forte** su tutte le operazioni;
- quale **dispositivo** utilizzare per la generazione del **codice usa e getta**:
 - sms sul numero di telefono cellulare certificato;
 - tastierino numerico fornito dalla Banca.
- fra tre livelli di offerta differenti e su misura, in base alle esigenze, con tre profili di utilizzo diversi e funzioni crescenti, sia per vista Privato sia per vista Professionale: **Basic, Top ed Extra**. E' possibile modificare i profili non solo in Filiale ma anche in Bancaperta accedendo alla funzione Impostazioni - Profilo Bancaperta (v. paragrafo dedicato per consultare le funzioni disponibili all'interno di ogni profilo).

Limiti operativi

Il Cliente può operare su tutti i rapporti di cui è intestatario, cointestatario o sui quali è delegato nei limiti dei poteri e secondo le modalità previste contrattualmente per ogni singolo rapporto.

Informazioni e contatti

Per qualsiasi necessità o dubbio, per la corretta gestione delle esigenze bancarie o per informazioni sui prodotti e i servizi, è possibile contattare la Filiale di riferimento, chiedere aiuto al Gestore personale o telefonare al numero verde **800.999585**, dall'estero +39.02.34980454

Requisiti tecnici

Si consiglia di utilizzare un browser di recente generazione sia per godere di una esperienza di navigazione ottimale sia per motivi di sicurezza e di corretto funzionamento, in quanto i browser obsoleti sono potenzialmente soggetti ad attacchi informatici.

■ Browser

- Internet Explorer 10 o superiori
- Chrome 35 o superiori
- Firefox 32 o superiori
- Safari 5 o superiori
- Opera 11 o superiori
- Android browser 4 o superiori (tablet)
- Safari per iOS 7.0 o superiori (tablet)

■ Sistema operativo minimo

- Windows VISTA o Windows successivi
- Mac OS X 10.6.8 o successivi
- Linux

■ App: sistema operativo minimo

- iOS 8.0 o superiori
- Android 4.1 o superiori
- Windows Phone: dismesso

■ Accesso con impronta digitale:

- Funzionalità **TouchID**: disponibile per iPhone 5s o successivi, iPad Pro, iPad Air 2, iPad Mini 3 o successivo, con sistema operativo iOS (versione iOS 8 o successive).
- Funzionalità **Fingerprint**: disponibile per dispositivi muniti di scanner impronta digitale con sistema operativo Android (versione 6.0 o superiori). Bancaperta supporta due tipi di API Fingerprint su Android: Samsung e Marshmallow; sono esclusi i dispositivi che, pur avendo il sensore e Android (versione 6.0 o superiori), usufruiscono di una implementazione proprietaria del costruttore.

Per gli utenti di Microsoft Windows si consiglia di effettuare gli ultimi aggiornamenti di sicurezza disponibili tramite Microsoft Windows Update e di utilizzare la versione Browser più aggiornata.

Legenda delle principali nozioni e relative caratteristiche:

Codice utente (Codice di Identificazione Personale)

È il codice identificativo personale comunicato alla Banca dal Cliente in fase di stipula del modulo “Richiesta attivazione utenza Bancaperta – servizi bancari via internet” necessario, per accedere al Servizio.

Password (Codice segreto di accesso)

È il codice segreto, composto da minimo 8 e massimo 20 caratteri alfanumerici, che, insieme al Codice utente, necessario per accedere al Servizio.

La password è scelta dal Cliente in fase di stipula del del modulo “Richiesta attivazione utenza Bancaperta – servizi bancari via internet” senza che la Banca ne abbia e ne possa avere conoscenza, oppure è consegnato via SMS sul numero di cellulare certificato. Con il primo accesso al Servizio è necessario provvedere alla modifica della password.

Il Cliente deve obbligatoriamente cambiare la password ogni 90 giorni, attraverso l'apposita funzione "Cambio Password"; rimane comunque sua facoltà modificare la password ogniqualvolta lo ritenga opportuno.

Codice usa e getta

È una **password rafforzata**, valida per una sola operazione "usa e getta", c.d. one time password (OTP), inviata dalla Banca tramite sms o generata attraverso dispositivo per la generazione del codice di autenticazione forte.

Il codice usa e getta ha validità limitata e nel caso in cui il periodo di tempo scada è possibile richiederne uno nuovo con lo stesso procedimento.

Autenticazione forte

È un sistema che, per garantire una maggiore sicurezza, prevede l'uso congiunto del codice utente, della password e del codice usa e getta.

Dopo il terzo tentativo di digitazione errata l'utenza verrà bloccata e per riabilitarla sarà possibile:

- rivolgersi alla propria Filiale
- richiedere una password temporanea via sms sul numero di cellulare certificato.
Per attivare tale funzione è necessario accedere in Bancaperta al menu Impostazioni, selezionare la funzione "Imposta la domanda segreta" e seguire le indicazioni proposte per scegliere una domanda e una risposta segreta. Nel caso di digitazione errata della risposta segreta per 3 volte consecutive il Servizio verrà disattivato e occorrerà rivolgersi alla propria Filiale.

Autenticazione forte

È un sistema che, per garantire una maggiore sicurezza, prevede l'uso congiunto del codice utente, della password e del codice usa e getta.

Cellulare certificato

È il numero di cellulare che il Cliente ha comunicato alla Banca quale recapito per l'invio dei codici "usa e getta".

Dispositivo per la generazione del codice di autenticazione forte

È il **tastierino numerico** che, attraverso la funzione di generazione codice, visualizza sul display il codice usa e getta.

Modalità operativa

Può essere "completa" oppure "consultativa". La prima consente un'operatività sia di consultazione (ad es. Estratto Conto, Interrogazione Portafoglio Titoli) sia di disposizione (ad es. Bonifici, Trading On Line, Ricariche Cellulari), mentre la seconda permette solo operatività di consultazione.

Funzioni di avviso

Il servizio **Avvisami**, presente nel profilo Basic, Top ed Extra sia per vista Privato sia per vista Professionale, consente di avere il proprio profilo sempre sotto controllo e permette di gestire il flusso di notifiche via email, app (se disponibile) o sms (solo per alcune tipologie di operazioni).

Le notifiche riguardano solo le operazioni online, ovvero quelle fatte con Bancaperta.

Il servizio permette di impostare, esclusivamente in Bancaperta sia per Profilo Privati sia per Profilo Professionale, i messaggi di avviso per varie tipologie di operazioni:

- Sicurezza (es. esecuzione operazioni di bonifico, ricariche, modica riferimenti)
- Pagamenti bancomat (es. prelievi o pagamenti con bancomat)
- Pagamenti carta prepagata (es. prelievi o pagamenti con carte prepagate)
- Trading (es. ordine eseguito)

- Agenda (es. scadenze appuntamenti o operazioni periodiche)
- Documenti Post@inlinea (es. ricezione documenti)
- Gestione (es. avvisi per operazioni respinte)

Per alcune operazioni è possibile impostare un limite di importo sopra il quale ricevere l'avviso.

Il servizio **Avvisami Premium**, presente nel profilo Top ed Extra sia per vista Privato sia per vista Professionale, si affianca alle notifiche del servizio Avvisami in ambito sicurezza e consente di **ricevere notifiche tramite email o notifiche push via app**.

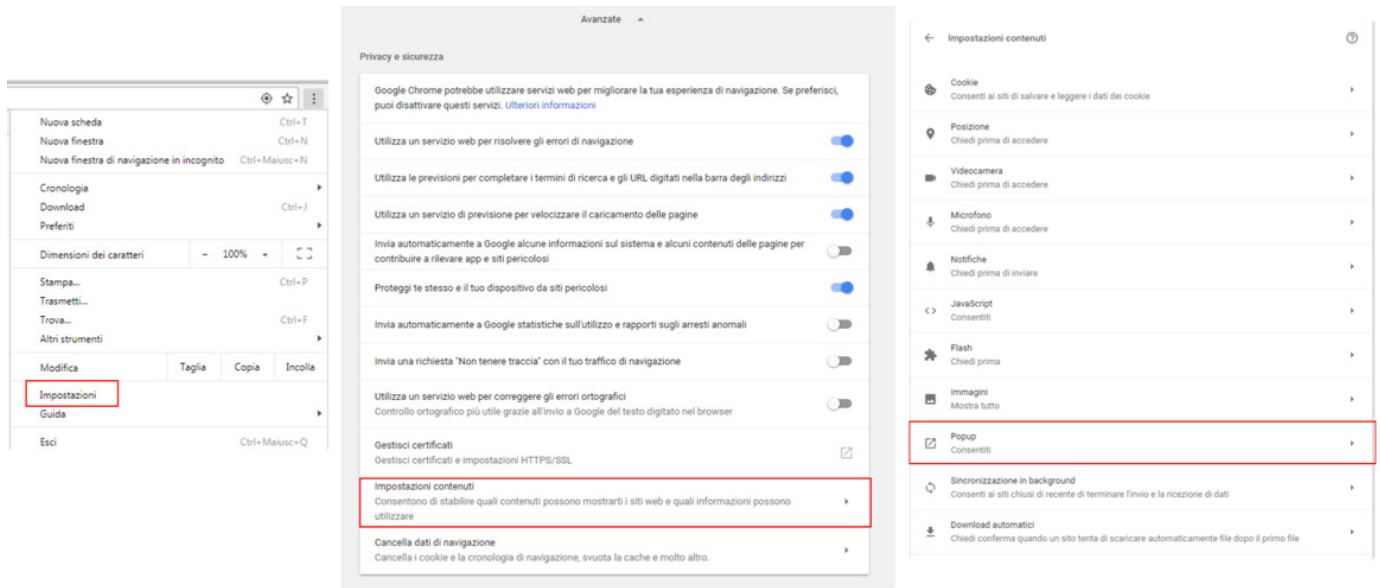
NOTIFICA AVVISAMI PREMIUM	DESCRIZIONE EVENTO
Saldo c/c periodico	Invia periodicamente (ogni giorno, ogni Lunedì, il 2 e il 16 di ogni mese, il 16 di ogni mese e ogni fine mese) il saldo disponibile per il conto corrente su cui è stato attivato l'evento
Saldo c/c se superiore a	Invia il saldo disponibile se superiore alla soglia impostata
Saldo c/c se inferiore a	Invia il saldo disponibile se inferiore alla soglia impostata
Disponibilità assegno	Si riceve una notifica ogni volta che un assegno versato sul c/c diventa disponibile
Accredito stipendio/pensione	Si riceve una notifica all'accredito dello stipendio o della pensione
Accredito bonifico	Si riceve una notifica all'accredito di ogni bonifico
Addebito Utenze/altre domiciliazioni	Si riceve una notifica ogni volta che viene addebitata un'utenze o altra domiciliazione
Addebito F24	Si riceve una notifica ogni volta che è previsto un addebito di imposta
Addebito rata mutuo/finanziamento	Si riceve una notifica ogni volta che viene addebitata una rata del mutuo o finanziamento

Sblocco pop-up

Di seguito sono riportate le istruzioni per lo sblocco dei pop-up nei principali browser.

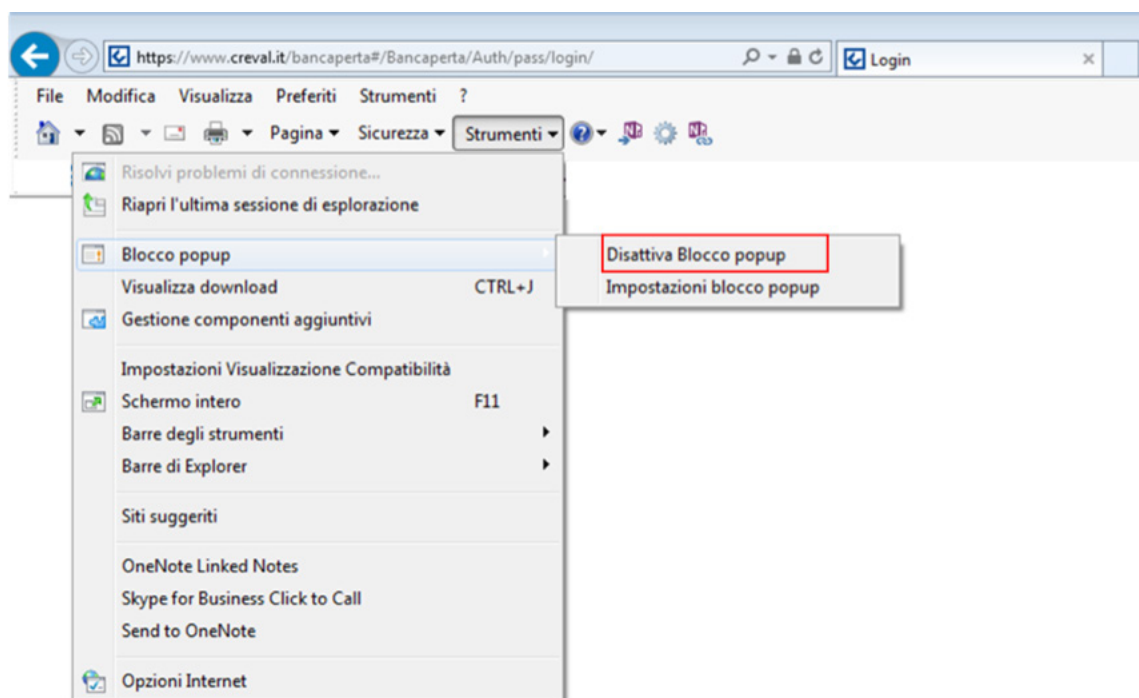
Chrome

- Accedi al **menu in alto** che trovi alla destra del browser
- Seleziona **Impostazioni**, poi **Mostra impostazioni avanzate** in fondo alla finestra
- Clicca **Impostazioni contenuti** nella sezione Privacy e Sicurezza
- Scorri verso il basso e seleziona la voce **Popup** e clicca **Consenti a tutti i siti di mostrare popup** per disattivare il blocco popup



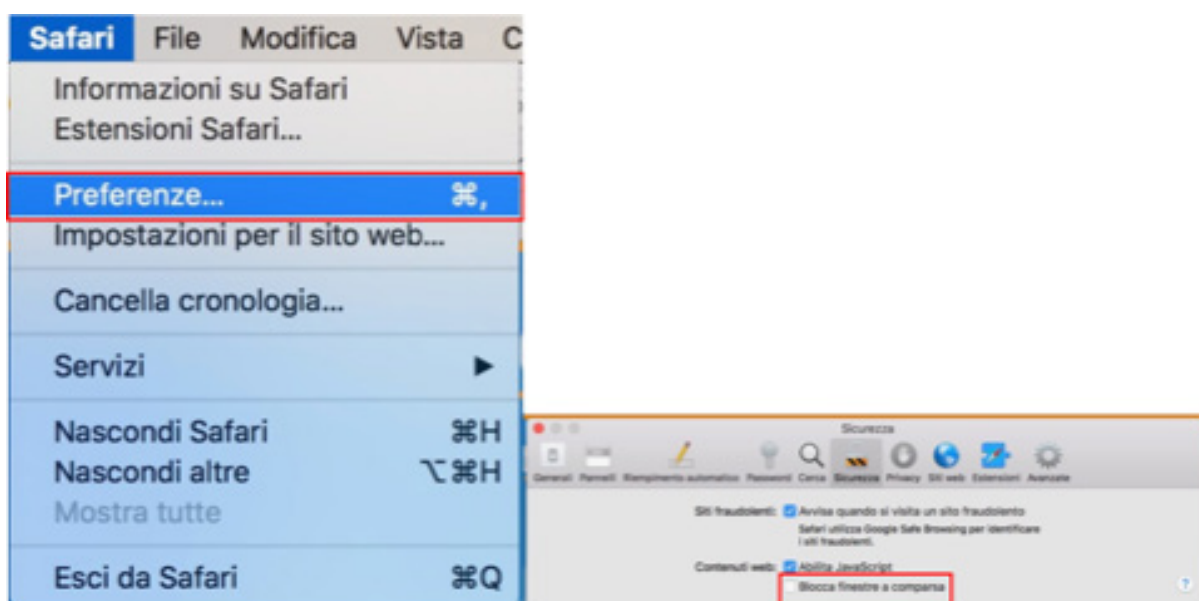
Explorer

- Apri la tendina **Strumenti** nella barra delle impostazioni
- Clicca sulla voce **Blocco popup** e seleziona **Disattiva Blocco popup** nella finestra che si apre
- La modifica è ora attiva



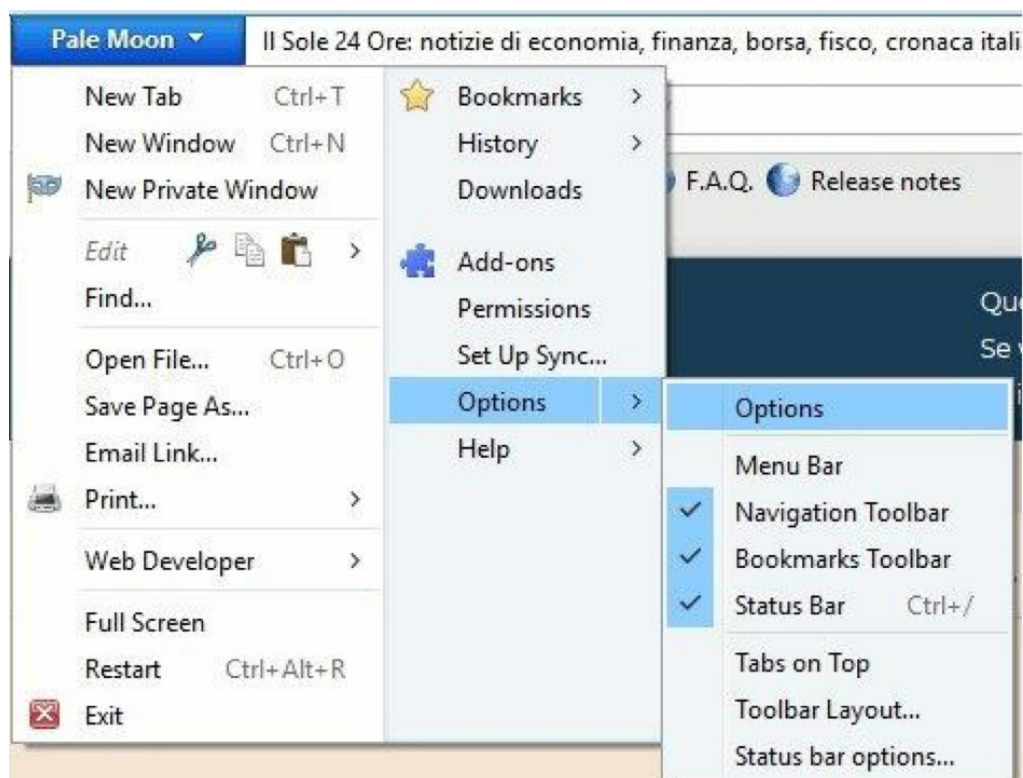
Safari

- Seleziona la voce Safari nella parte in alto a sinistra della barra dei menu
 - Clicca su **Preferenze** poi su **Sicurezza**
 - Individua la sezione **Contenuti web** e rimuovi il segno di spunta dalla voce **Blocca finestre a comparsa**
- Per confermare le modifiche apportate chiudi il pannello di configurazione di Safari



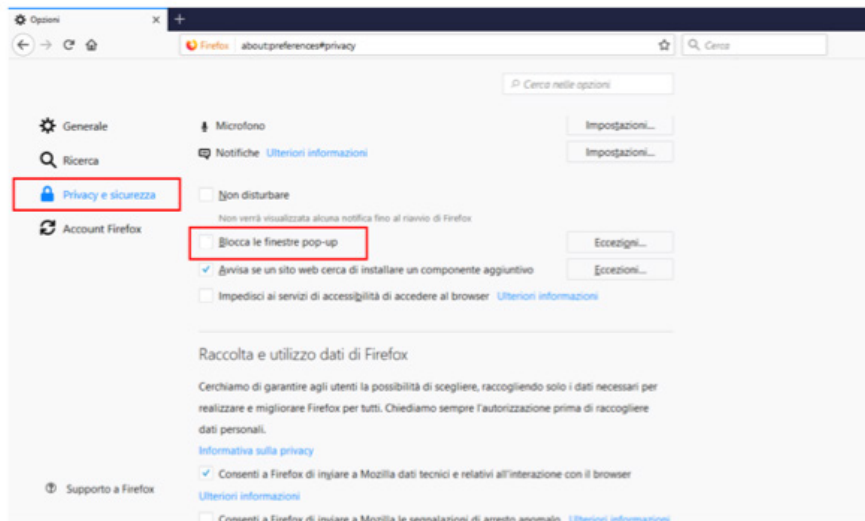
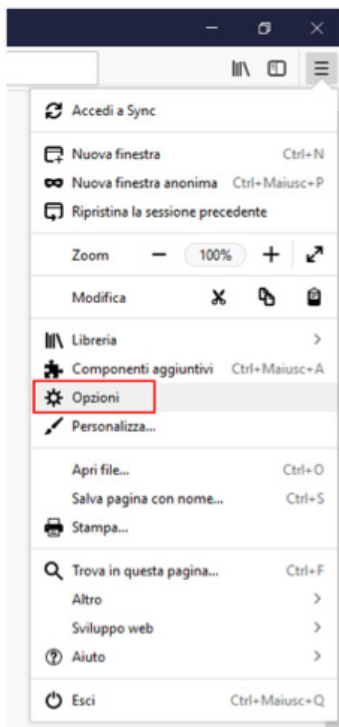
Pale Moon

- Accedi al menu **Pale Moon** in lato a sinistra
- Seleziona la voce **Options** e poi ancora **Options**
- Clicca sul tab **Content**
- Togli la spunta dalla voce **Block popup Windows**
- Premere **OK** per attivare le modifiche apportate



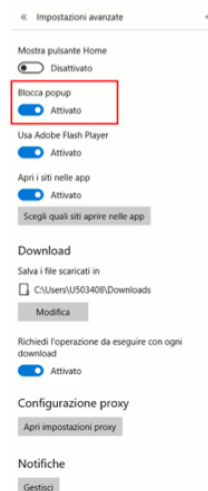
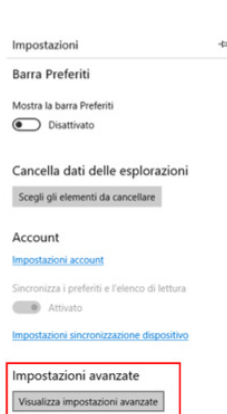
Mozilla Firefox

- Accedi al menu raffigurante **tre linee** orizzontali in alto a destra
- Seleziona l'icona a forma di ingranaggio **Opzioni**
- Clicca la voce **Privacy e Sicurezza**
- Scorri la schermata e togli il segno di spunta che risulta collocato accanto alla voce **Blocca le finestre pop-up**
- Chiudi la finestra per confermare le modifiche apportate



Microsoft Edge

- Clicca sui **tre puntini orizzontali** in alto a destra della finestra
- Seleziona la voce **Impostazioni** e poi **Impostazioni Avanzate**
- Porta su **Disattivato** l'interruttore relativo all'opzione **Blocco popup**
- Le modifiche sono ora attive



PROFILI BANCAPERTA

Vista PRIVATI – Profilo BASIC

SITUAZIONE
Conti
Affidamenti
Deposito a risparmio
Conti Deposito
Carte
Risparmi: Titoli / Gestioni Patrimoniali
Polizze
Dettagli Prestiti
Dettaglio Risparmi

PER TE
PRODOTTI
Selezionati per te
COMUNICHIAMO
Invia Richiedi Documenti
Conversazioni

IMPOSTAZIONI
Profilo Bancaperta
Avvisami
Bastacarta
Imposta domanda segreta
Modifica email
Cronologia impostazioni
Cambia password
Nascondi i saldi

PAGAMENTI E RICARICHE
BONIFICI
Giroconto
Donazioni
RICARICHE
Ricarica carta
Scarica carta
IMPOSTE E TASSE
F24 (singolo)
BOLLETTINI E UTENZE
CBILL/PagoPa
ALTRO
Richiedi Carnet Assegni
Blocca Assegni
Stato Pagamenti
RiBa in scadenza
Stato Assegni

INVESTIMENTI
COMPRAVENDITA
STATO ORDINI
Stato ordini Titoli
Stato ordini Fondi Comuni e Sicav
ALTRO
Questionario di profilazione MIFID
Minusvalenze

ALTRE FUNZIONI
Pagamenti Periodici
Pagamenti a favore di Enti Pubblici e Bollette
Aumento di capitale
Elenco operazioni riduzione capitale e variazione rata
Erogazione fidocontinuo
Estinzione fidocontinuo
Credito: riduzione capitale residuo
Credito: variazione rata
Es. opz. Mutuo Doppia Scelta - Mutuo Slalom
Ann. es. opzione Mutuo Doppia Scelta - Mutuo Slalom
Stor. es. opzione Mutuo Doppia Scelta - Mutuo Slalom

DOCUMENTI
Post@inlinea
Disposizioni Firmate Digitalmente
Contratti e dichiarazioni firmati digitalmente

PROFILI BANCAPERTA

Vista PRIVATI – Profilo TOP

SITUAZIONE
Conti
Affidamenti
Deposito a risparmio
Conti Deposito
Carte
Risparmi: Titoli / Gestioni Patrimoniali
Polizze
Dettagli Prestiti
Dettaglio Risparmi

PER TE
PRODOTTI
Selezionati per te
COMUNICHIAMO
Invia Richiedi Documenti
Conversazioni

IMPOSTAZIONI
Profilo Bancaperta
Avvisami
Avvisami Premium
Bastacarta
Newsletter Finanziaria
Imposta domanda segreta
Modifica email
Cronologia impostazioni
Cambia password
Nascondi i saldi

PAGAMENTI E RICARICHE
BONIFICI
Bonifico Euro
Bonifico Estero
Giroconto
Donazioni
ZAC
Bonifico Agevolazioni Fiscali
RICARICHE
Ricarica Cellulare
Ricarica Carta
Scarica Carta
Ricarica Carta periodica e automatica
IMPOSTE E TASSE
F24 (singolo)
RAV
Bollo auto/moto
BOLLETTINI E UTENZE
Bollettino postale
MAV
CBILL/PagoPa
RIBA
ALTRO
Richiedi Carnet Assegni
Blocca Assegni
Stato Pagamenti
RiBa in scadenza
Stato Assegni

INVESTIMENTI
COMPRAVENDITA
Creval Quotazioni
Trading
Fondi Comuni e Sicav
STATO ORDINI
Stato ordini Titoli
Stato ordini Fondi Comuni e Sicav
ALTRO
Questionario di profilazione MIFID
Minusvalenze

ALTRE FUNZIONI
Pagamenti Periodici
Pagamenti a favore di Enti Pubblici e Bollette
Aumento di capitale
Elenco operazioni riduzione capitale e variazione rata
Erogazione fidocontinuo
Estinzione fidocontinuo
Credito: riduzione capitale residuo
Credito: variazione rata
Es. opz. Mutuo Doppia Scelta - Mutuo Slalom
Ann. es. opzione Mutuo Doppia Scelta - Mutuo Slalom
Stor. es. opzione Mutuo Doppia Scelta - Mutuo Slalom

DOCUMENTI
Post@inlinea
Disposizioni Firmate Digitalmente
Contratti e dichiarazioni firmati digitalmente

PROFILI BANCAPERTA

Vista PRIVATI – Profilo EXTRA

SITUAZIONE
Conti
Affidamenti
Deposito a risparmio
Conti Deposito
Carte
Risparmi: Titoli / Gestioni Patrimoniali
Polizze
Dettagli Prestiti
Dettaglio Risparmi

PER TE
PRODOTTI
Selezionati per te
COMUNICHIAMO
Invia Richiedi Documenti
Conversazioni

IMPOSTAZIONI
Profilo Bancaperta
Avvisami
Avvisami Premium
Bastacarta
Newsletter Finanziaria
Imposta domanda segreta
Modifica email
Cronologia impostazioni
Cambia password
Nascondi i saldi

PAGAMENTI E RICARICHE
BONIFICI
Bonifico Euro
Bonifico Estero
Giroconto
Donazioni
ZAC
Bonifico Agevolazioni Fiscali
RICARICHE
Ricarica Cellulare
Ricarica Carta
Scarica Carta
Ricarica Carta periodica e automatica
IMPOSTE E TASSE
F24 (singolo)
RAV
Bollo auto/moto
BOLLETTINI E UTENZE
Bollettino postale
MAV
CBILL/PagoPa
RIBA
ALTRO
Richiedi Carnet Assegni
Blocca Assegni
Stato Pagamenti
RiBa in scadenza
Stato Assegni

INVESTIMENTI
COMPRAVENDITA
Creval Quotazioni
Trading
Fondi Comuni e Sicav
STATO ORDINI
Stato ordini Titoli
Stato ordini Fondi Comuni e Sicav
ALTRO
Questionario di profilazione MIFID
Minusvalenze

ALTRE FUNZIONI
Pagamenti Periodici
Pagamenti a favore di Enti Pubblici e Bollette
Aumento di capitale
Elenco operazioni riduzione capitale e variazione rata
Erogazione fidocontinuo
Estinzione fidocontinuo
Credito: riduzione capitale residuo
Credito: variazione rata
Es. opz. Mutuo Doppia Scelta - Mutuo Slalom
Ann. es. opzione Mutuo Doppia Scelta - Mutuo Slalom
Stor. es. opzione Mutuo Doppia Scelta - Mutuo Slalom

DOCUMENTI
Post@inlinea
Disposizioni Firmate Digitalmente
Contratti e dichiarazioni firmati digitalmente

PROFILI BANCAPERTA

Vista PROFESSIONALE – Profilo BASIC

SITUAZIONE
Conti
Affidamenti
Deposito a risparmio
Conti Deposito
Carte
Risparmi: Titoli / Gestioni Patrimoniali
Polizze
Portafoglio Commerciale
Altro
Dettagli Affidamenti
Dettaglio Risparmi

PER TE
PRODOTTI
Selezionati per te
COMUNICHIAMO
Invia Richiedi Documenti
Conversazioni
Pratiche di Tesoreria

IMPOSTAZIONI
Profilo Bancaperta
Avvisami
Bastacarta
Imposta domanda segreta
Modifica email
Cronologia impostazioni
Cambia password
Nascondi i saldi

PAGAMENTI
BONIFICI
Giroconto
Donazioni
RICARICHE
Ricarica carta
Scarica carta
IMPOSTE E TASSE
F24 (singolo)
BOLLETTINI E UTENZE
CBILL/PagoPa
ALTRO
Richiedi Carnet Assegni
Stato Pagamenti
RiBa in scadenza
Stato Assegni

INCASSI
INSERIMENTO MULTIPLO
IMPORTAZIONE FLUSSI
STATO INCASSI
Stato distinte di incasso
Stato incassi effetti
Stato bollettini bancari
GESTIONE CREDITI INSOLUTI
Recuper@
Condominio no problem

INVESTIMENTI
COMPRAVENDITA
STATO ORDINI
Stato ordini Titoli
Stato ordini Fondi Comuni e Sicav
ALTRO
Questionario di profilazione MIFID
Minusvalenze

ALTRE FUNZIONI
Flussi F24
Situazione Confidi
Credito Confidi
Pagamenti Periodici
Pagamenti a favore di Enti Pubblici e Bollette
Aumento di capitale
Es. opz. Mutuo Doppia Scelta - Mutuo Slalom
Ann. es. opzione Mutuo Doppia Scelta - Mutuo Slalom
Stor. es. opzione Mutuo Doppia Scelta - Mutuo Slalom

DOCUMENTI
Post@inlinea
Disposizioni Firmate Digitalmente
Contratti e dichiarazioni firmati digitalmente

PROFILI BANCAPERTA

Vista PROFESSIONALE – Profilo TOP

SITUAZIONE
Conti
Affidamenti
Deposito a risparmio
Conti Deposito
Carte
Risparmi: Titoli / Gestioni Patrimoniali
Polizze
Dettagli Affidamenti
Dettaglio Risparmi

PER TE
PRODOTTI
Selezionati per te
COMUNICHIAMO
Invia Richiedi Documenti
Conversazioni

IMPOSTAZIONI
Profilo Bancaperta
Avvisami
Avvisami Premium
Bastacarta
Newsletter Finanziaria
Imposta domanda segreta
Modifica email
Cronologia impostazioni
Cambia password
Nascondi i saldi

PAGAMENTI
BONIFICI
Bonifico Euro
Bonifico Estero
Giroconto
Donazioni
Bonifico Multiplo
Bonifico Agevolazioni Fiscali
RICARICHE
Ricarica Cellulare
Ricarica Carta
Scarica Carta
Ricarica Carta periodica e automatica
IMPOSTE E TASSE
F24 (singolo)
RAV
Bollo auto/moto
BOLLETTINI E UTENZE
Bollettino postale
MAV
CBILL/PagoPa
RIBA
ALTRO
Richiedi Carnet Assegni
Blocca Assegni
Stato Pagamenti
Stato Distinte
RiBa in scadenza
Stato Assegni

INCASSI
INSERIMENTO MULTIPLO
RIBA
SDD
MAV
Fatture/Documenti
IMPORTAZIONE FLUSSI
STATO INCASSI
Stato Distinte di incasso
Stato Incasso Effetti
Stato Bollettini Bancari
GESTIONE CREDITI INSOLUTI
Recuper@
Condominio No Problem

DOCUMENTI
Post@inlinea
Disposizioni Firmate Digitalmente
Contratti e dichiarazioni firmati digitalmente



PROFILI BANCAPERTA

Vista PROFESSIONALE – Profilo TOP

INVESTIMENTI
COMPRAVENDITA
Creval Quotazioni
Trading
Fondi Comuni e Sicav
STATO ORDINI
Stato ordini Titoli
Stato ordini Fondi Comuni e Sicav
ALTRO
Questionario di profilazione MIFID
Minusvalenze

ALTRE FUNZIONI
Flussi F24
Situazione Confidi
Credito Confidi
Pagamenti Periodici
Pagamenti a favore di Enti Pubblici e Bollette
Aumento di capitale
Es. opz. Mutuo Doppia Scelta - Mutuo Slalom
Ann. es. opzione Mutuo Doppia Scelta - Mutuo Slalom
Stor. es. opzione Mutuo Doppia Scelta - Mutuo Slalom

PROFILI BANCAPERTA

Vista PROFESSIONALE – Profilo EXTRA

SITUAZIONE
Conti
Affidamenti
Deposito a risparmio
Conti Deposito
Carte
Risparmi: Titoli / Gestioni Patrimoniali
Polizze
Dettagli Affidamenti
Dettaglio Risparmi

PER TE
PRODOTTI
Selezionati per te
COMUNICHIAMO
Invia Richiedi Documenti
Conversazioni

IMPOSTAZIONI
Profilo Bancaperta
Avvisami
Avvisami Premium
Bastacarta
Newsletter Finanziaria
Imposta domanda segreta
Modifica email
Cronologia impostazioni
Cambia password
Nascondi i saldi

PAGAMENTI
BONIFICI
Bonifico Euro
Bonifico Estero
Giroconto
Donazioni
Bonifico Agevolazioni Fiscali
Flussi di Bonifici
RICARICHE
Ricarica Cellulare
Ricarica Carta
Scarica Carta
Ricarica Carta periodica e automatica
IMPOSTE E TASSE
F24 (singolo)
RAV
Bollo auto/moto
BOLLETTINI E UTENZE
Bollettino postale
MAV
CBILL/PagoPa
RIBA
ALTRO
Richiedi Carnet Assegni
Blocca Assegni
Stato Pagamenti
Stato Distinte
RiBa in scadenza
Stato Assegni

INCASSI
INSERIMENTO MULTIPLO
RIBA
SDD
MAV
Fatture/Documenti
IMPORTAZIONE FLUSSI
RIBA
SDD
MAV
STATO INCASSI
Stato Distinte di incasso
Stato Incasso Effetti
Stato Bollettini Bancari
GESTIONE CREDITI INSOLUTI
Recuper@
Condominio No Problem

DOCUMENTI
Post@inlinea
Disposizioni Firmate Digitalmente
Contratti e dichiarazioni firmati digitalmente



PROFILI BANCAPERTA

Vista PROFESSIONALE – Profilo EXTRA

INVESTIMENTI
COMPRAVENDITA
Creval Quotazioni
Trading
Fondi Comuni e Sicav
STATO ORDINI
Stato ordini Titoli
Stato ordini Fondi Comuni e Sicav
ALTRO
Questionario di profilazione MIFID
Minusvalenze

ALTRE FUNZIONI
Flussi F24
Situazione Confidi
Credito Confidi
Pagamenti Periodici
Pagamenti a favore di Enti Pubblici e Bollette
Aumento di capitale
Es. opz. Mutuo Doppia Scelta - Mutuo Slalom
Ann. es. opzione Mutuo Doppia Scelta - Mutuo Slalom
Stor. es. opzione Mutuo Doppia Scelta - Mutuo Slalom