

# GIO PONTI ARCHITETTURE ELETTRICHE

UNA TRAIETTORIA IN VALTELLINA

15.12.2021 - 11.02.2021  
GALLERIA CREVAL | CRÉDIT AGRICOLE

PALAZZO SERTOLI  
PIAZZA QUADRIVIO, 8  
SONDRIO

MOSTRA APERTA SU PRENOTAZIONE  
PER SCUOLE E GRUPPI  
PRENOTA LA TUA VISITA SU  
MOSTRESONDRIO@GMAIL.COM

INFO  
GALLERIEARTE@CREVAL.IT

MOSTRA PRODOTTA DA

**Creval** 

 **CRÉDIT  
AGRICOLE**

CON IL PATROCINIO DI



 Ordine degli Architetti  
Planificatori Paesaggisti e Conservatori  
della Provincia di Sondrio

  
**Gio Ponti Archives**

CON LA COLLABORAZIONE DEL  
CENTRO STUDI E ARCHIVIO  
DELLA COMUNICAZIONE  
DELL'UNIVERSITÀ  
DEGLI STUDI DI PARMA



AUTORE SCONOSCIUTO

*La notte e la centrale*, anni '50 (?)

tempera su cartone cm 25,5x36,5

Collezione privata

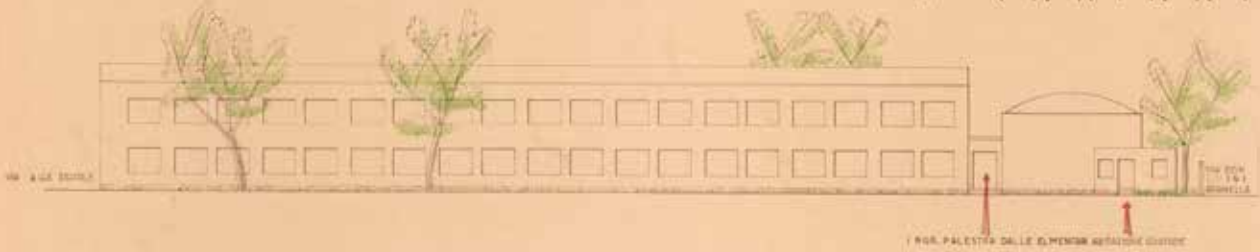


TAV. VII

CITTA' SCOLASTICA  
QUARTIERE DELLE SCUOLE  
IN CHIAVENNA  
FACCIAE AVV. PROFESSIONALE  
TECNICO INDUSTRIALE  
SCALA 1:200 7-9-1946  
1<sup>a</sup> VARIANTE

*Progetto  
esecutivo*

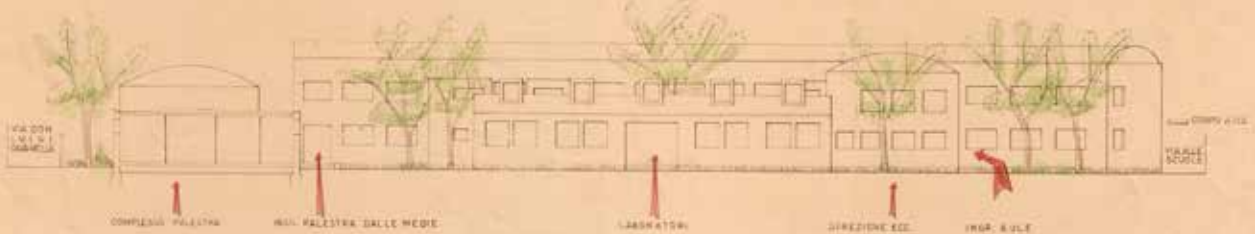
FACCIA A SUD O DELLE SCUOLE



FIANCO A PONENTE



FACCIA A NORD



FIANCO A L'ORIENTE



*Gio Ponti*

GIO PONTI

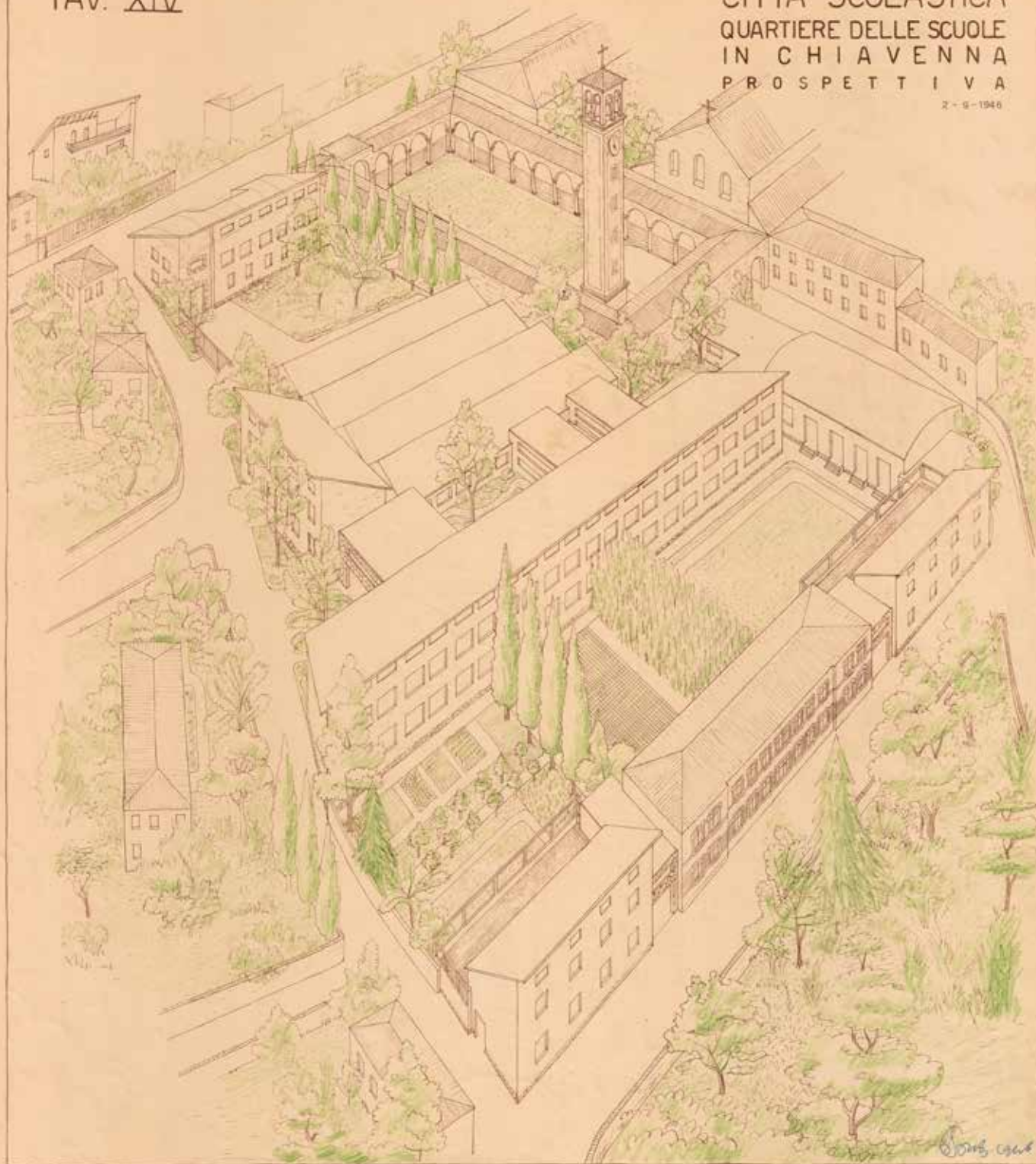
Progetto per la "Città scolastica" di Chiavenna, prospetto sui 4 punti cardinali, 1946

Stampa digitale fuori-scala da copia eliografica  
Courtesy Archivio storico del Comune di Chiavenna

TAV. XIV

CITTA' SCOLASTICA  
QUARTIERE DELLE SCUOLE  
IN CHIAVENNA  
PROSPETTIVA

2 - 9 - 1946



GIO PONTI

*Progetto per la "Città scolastica" di Chiavenna, prospetto a volo d'uccello, 1946*

Stampa digitale fuori-scala da copia eliografica

Courtesy Archivio storico del Comune di Chiavenna



GIO PONTI

*Prospettiva di progetto per l'Albergo San Sisto a Madesimo, 1946*

Riproduzione fuori-scala da copia eliografica

Ref. Fondo Gio Ponti - Codice B049566S

Descrizione: 15 lucidi, 25 copie eliografiche, 2 copia eliografiche con interventi manoscritti

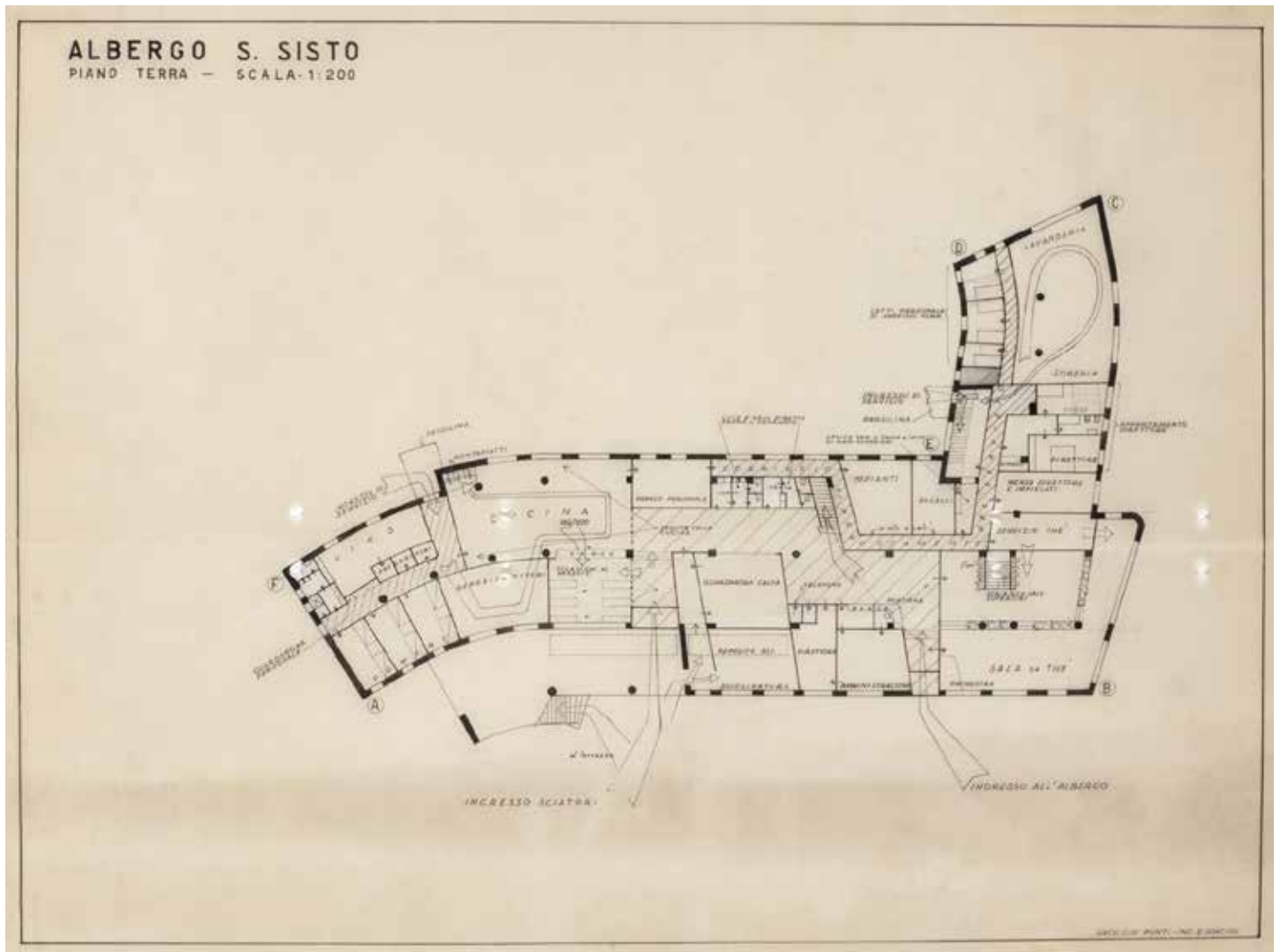
Albergo San Sisto-prospettiva, 28 febbraio 1946

Copia eliografica (mm 450x580), disegno n. 9

Courtesy Centro Studi e Archivio della Comunicazione

Università degli Studi di Parma





GIO PONTI

*Planimetria di progetto per l'Albergo San Sisto a Madesimo, 1946*

Riproduzione fuori-scala da originale a china su lucido

Ref. Fondo Gio Ponti - Codice B049565S

Albergo San Sisto-Piano terra

China su lucido (mm 385x505), scala 1:200

“Arch. Gio Ponti - Ing. E. soncini” a china in basso a destar sul recto

Courtesy Centro Studi e Archivio della Comunicazione

Università degli Studi di Parma



VÁCLAV ŠEDÝ  
*Giò Ponti, Gordona,  
Centrale idroelettrica, 1947-50*

B/W Print da negativo su pellicola  
Collezione Creval | Gruppo bancario Crédit Agricole Italia



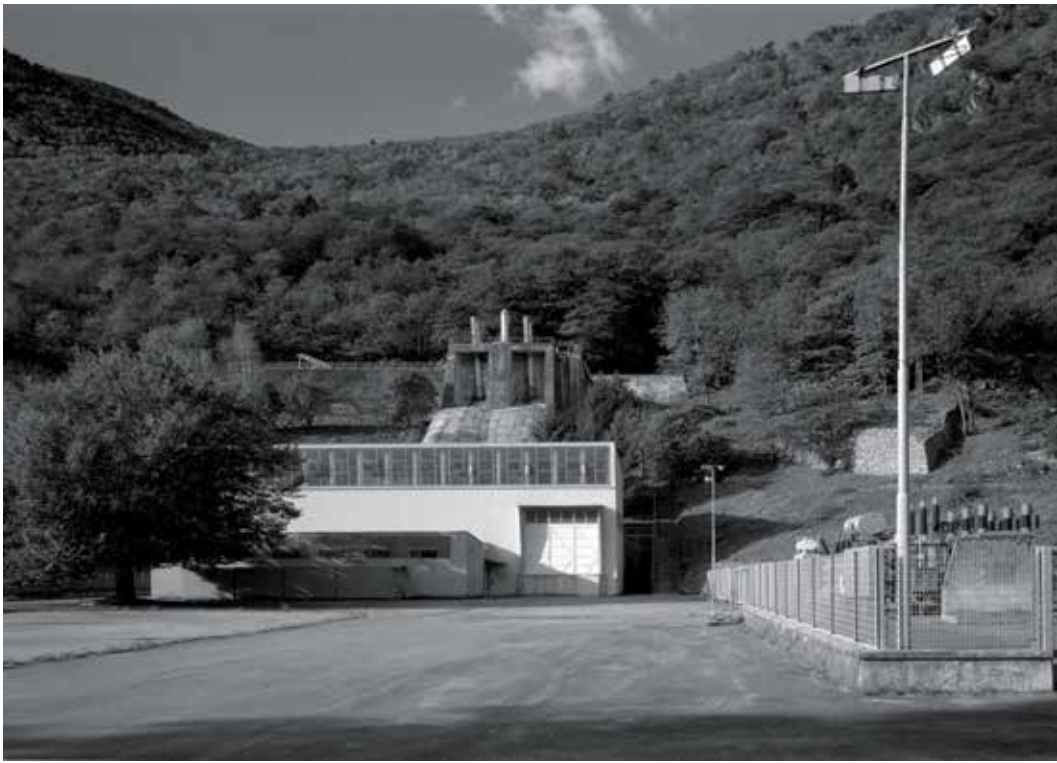
VÁCLAV ŠEDÝ  
*Giò Ponti, Prata Campportaccio,  
Centrale idroelettrica, 1949-51*

B/W Print da negativo su pellicola  
Collezione Creval | Gruppo bancario Crédit Agricole Italia



VÁCLAV ŠEDÝ  
*Giò Ponti, Prata Campportaccio,  
Centrale idroelettrica di Tanno, 1947-50*

B/W Print da negativo su pellicola  
Collezione Creval | Gruppo bancario Crédit Agricole Italia



VÁCLAV ŠEDÝ

*Giò Ponti, Gordona,  
Centrale idroelettrica, 1951*

B/W Print da negativo su pellicola  
Collezione Creval | Gruppo bancario Crédit Agricole Italia

VÁCLAV ŠEDÝ

*Giò Ponti, Villa di Chiavenna,  
Casa del guardiano della diga, 1947-50*

B/W Print da negativo su pellicola  
Collezione Creval | Gruppo bancario Crédit Agricole Italia





VÁCLAV ŠEDÝ

*Giò Ponti, Isola di Madesimo,  
Centrale idroelettrica, 1960-64*

B/W Print da negativo su pellicola  
Collezione Creval | Gruppo bancario Crédit Agricole Italia

VÁCLAV ŠEDÝ

*Giò Ponti, Prestone di Campodolcino,  
Centrale idroelettrica, 1950-52*

B/W Print da negativo su pellicola  
Collezione Creval | Gruppo bancario Crédit Agricole Italia



VÁCLAV ŠEDÝ

*Giò Ponti, Prestone di Campodolcino, Centrale idroelettrica, 1950-53*

B/W Print da negativo su pellicola

Collezione Creval | Gruppo bancario Crédit Agricole Italia



VÁCLAV ŠEDÝ

*Giò Ponti, Prestone di Campodolcino, Centrale idroelettrica, 1950-53*

B/W Print da negativo su pellicola

Collezione Creval | Gruppo bancario Crédit Agricole Italia



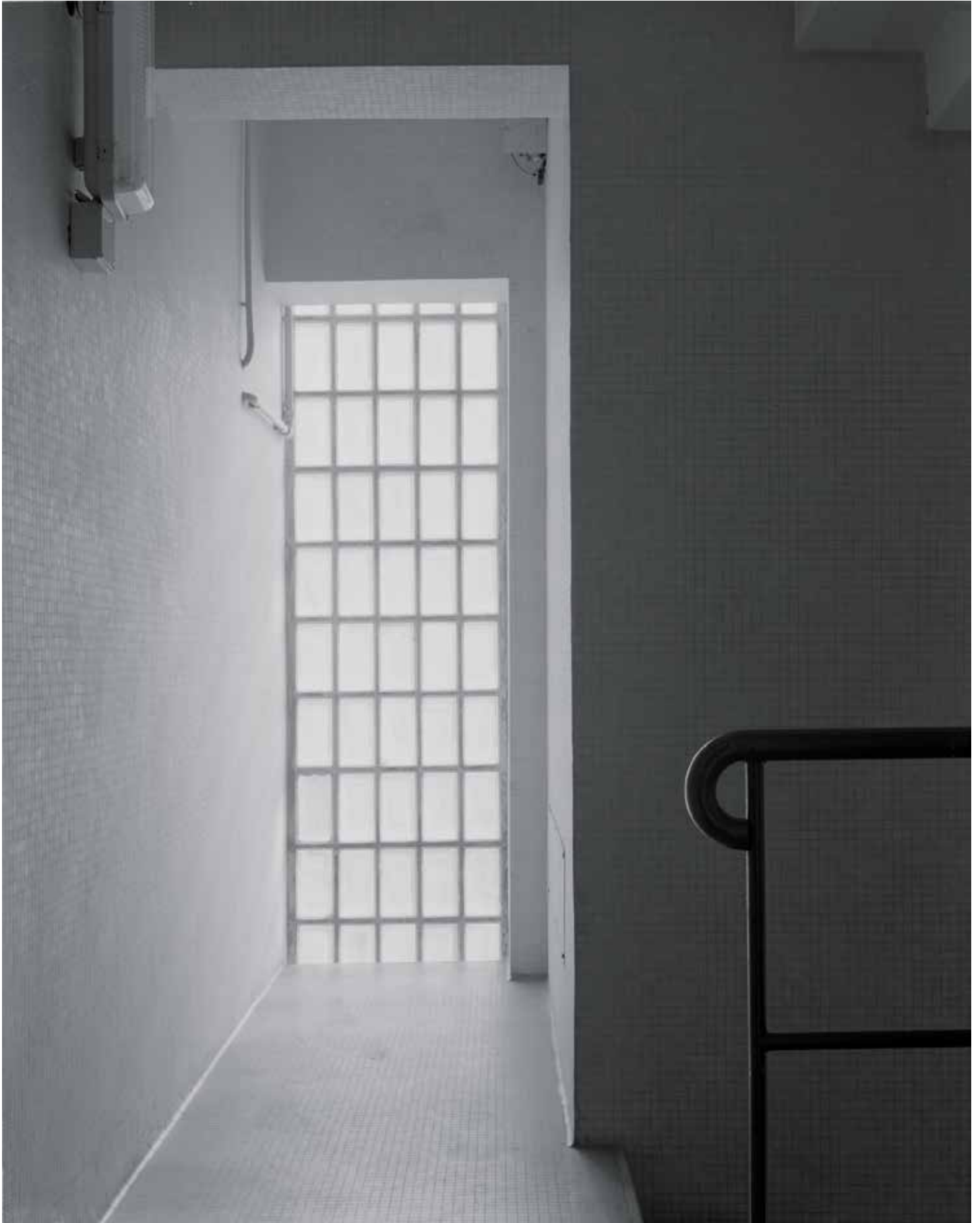


VÁCLAV ŠEDÝ

*Giò Ponti, Prestone di Campodolcino, Centrale idroelettrica, 1950-53*

B/W Print da negativo su pellicola

Collezione Creval | Gruppo bancario Crédit Agricole Italia



VÁCLAV ŠEDÝ

*Giò Ponti, Prestone di Campodolcino, Centrale idroelettrica, 1950-53*

B/W Print da negativo su pellicola

Collezione Creval | Gruppo bancario Crédit Agricole Italia