

ANGELI



ILLEGIO

Il borgo di Illegio (in Friuli VG, nord-est d'Italia) è come una gemma incastonata in una conca tra i monti. A 750 metri di quota sorge la Pieve di San Floriano, scrigno di intatta bellezza medioevale, dell'inizio del IX secolo, visitabile ogni domenica salendo per 30 minuti un sentiero che dischiude al pellegrino splendidi panorami (una guida accoglie i visitatori alla Pieve; è possibile celebrare la S. Messa). Recenti scavi archeologici, tuttora in corso, hanno messo in luce il sito paleocristiano di San Paolo (IV secolo) – ad oggi la più antica chiesa rurale d'Italia –, una fortificazione longobarda, una piccola chiesa carolingia e i resti delle dimore medioevali dei castellani. Da Illegio partono diversi itinerari naturalistici di grande interesse. Accanto alla mostra, il punto vendita con articoli di artigianato locale e il laboratorio delle pregiate lenzuola in raso di cotone e lino.

OSPITALITÀ

In paese, ristorazione tutti i giorni all'Albergo Miramonti (0433 43563). Ristorazione ogni domenica anche lungo la suggestiva "via dei mulini", dalle 12.00 alle 21.00, con specialità carniche (prenotazioni in mostra, 0433 44445). È possibile ricevere indicazioni su ristorazione e ospitalità d'eccellenza a Tolmezzo e in Carnia contattando la sede della mostra (0433 44445) o Carnia Welcome (0433 466220).



VOLTI DELL'INVISIBILE



In alto:
Sandro Botticelli,
Madonna col Bambino e sei angeli,
tempera su tavola, fine XV sec.,
Collezione Principe Corsini, Firenze

Garofalo,
Annunciazione,
olio su tavola, XVI sec.,
Galleria degli Uffizi, Firenze

Paolo Caliari detto Veronese,
Cristo morto sorretto da due angeli,
olio su tela, 1585-88,
Gemäldegalerie, Berlino

A destra:
Johann Lyss,
Il sacrificio di Isacco,
olio su tela, 1625-26,
Galleria degli Uffizi, Firenze

Sul retro:
Bottega di Colonia,
Annunciazione in fermaglio di piviale,
argento, oro, smalti e perle, 1340-50,
Tesoro della Cattedrale, Aachen

Orazio Gentileschi,
Il sacrificio d'Isacco,
olio su tela, 1613,
Galleria Nazionale della Liguria, Genova

Giambattista Tiepolo,
Abramo e i tre angeli,
olio su tela, 1732,
Scuola Grande di San Rocco, Venezia

Maestro della vita del Battista,
San Giovannino e l'angelo,
tempera su tavola, 1340 circa,
Musei Vaticani, Città del Vaticano

Maestro della Leggenda della Maddalena,
Annunciazione,
olio su tavola, fine XV sec.,
Capilla Real, Granada

Giovanni da S. Giovanni,
Cristo servito dagli angeli,
olio su rame, 1630,
Galleria Palatina, Firenze

Bartolomeo della Gatta,
San Michele Arcangelo,
tempera su tavola, 1480,
Pinacoteca Comunale, Castiglion Fiorentino

In copertina:
Ridolfo Ghirlandaio,
Angeli in adorazione,
tempera su tavola, XVI sec.,
Galleria dell'Accademia, Firenze

In alto:
Maestro del Codice di San Giorgio,
Noli me tangere,
tempera su tavola, 1330 circa,
Museo Nazionale del Bargello, Firenze



Casa delle Esposizioni
Tel. 0433 44445 / 0433 2054.
pieve_tolmezzo@libero.it - www.illegio.it

Orario

Da martedì a sabato, 10 – 19;
domenica, 9.30 – 19.30; lunedì chiuso.
(aperto lunedì 26 aprile e 16 agosto).

Visita guidata

Per tutti i visitatori, gratis (inizia ogni 20 minuti circa).

Biglietti

Intero 8 €. Ridotto 5 €
(studenti con meno di 25 anni; oltre 65 anni di età;
gruppi parrocchiali di almeno 20 persone;
religiosi; visitatori del Museo Carnico di
Tolmezzo; soci del Touring Club; disabili).
Scolaresche 3 €. Gratis sotto i 6 anni,
giornalisti, accompagnatori dei disabili.

Prenotazioni

Si effettuano via telefono, e-mail, o sito internet.
Consigliata per chi vuole visitare la mostra di sabato
o domenica. Obbligatoria per i gruppi o per chiedere
servizi speciali (visita alla Pieve, celebrazioni liturgiche,
pranzo o cena).

Gruppi (almeno 20 persone)

Obbligo di prenotazione (telefono, e-mail, sito internet).
Una gratuita ogni 20 persone.

Ufficio Stampa

Antonella Lanfrit - Alberto Rochira
Tel. 349 2557768 - Tel. 347 3354320
clav35@libero.it - alrochira@hotmail.com

Per raggiungere Illegio

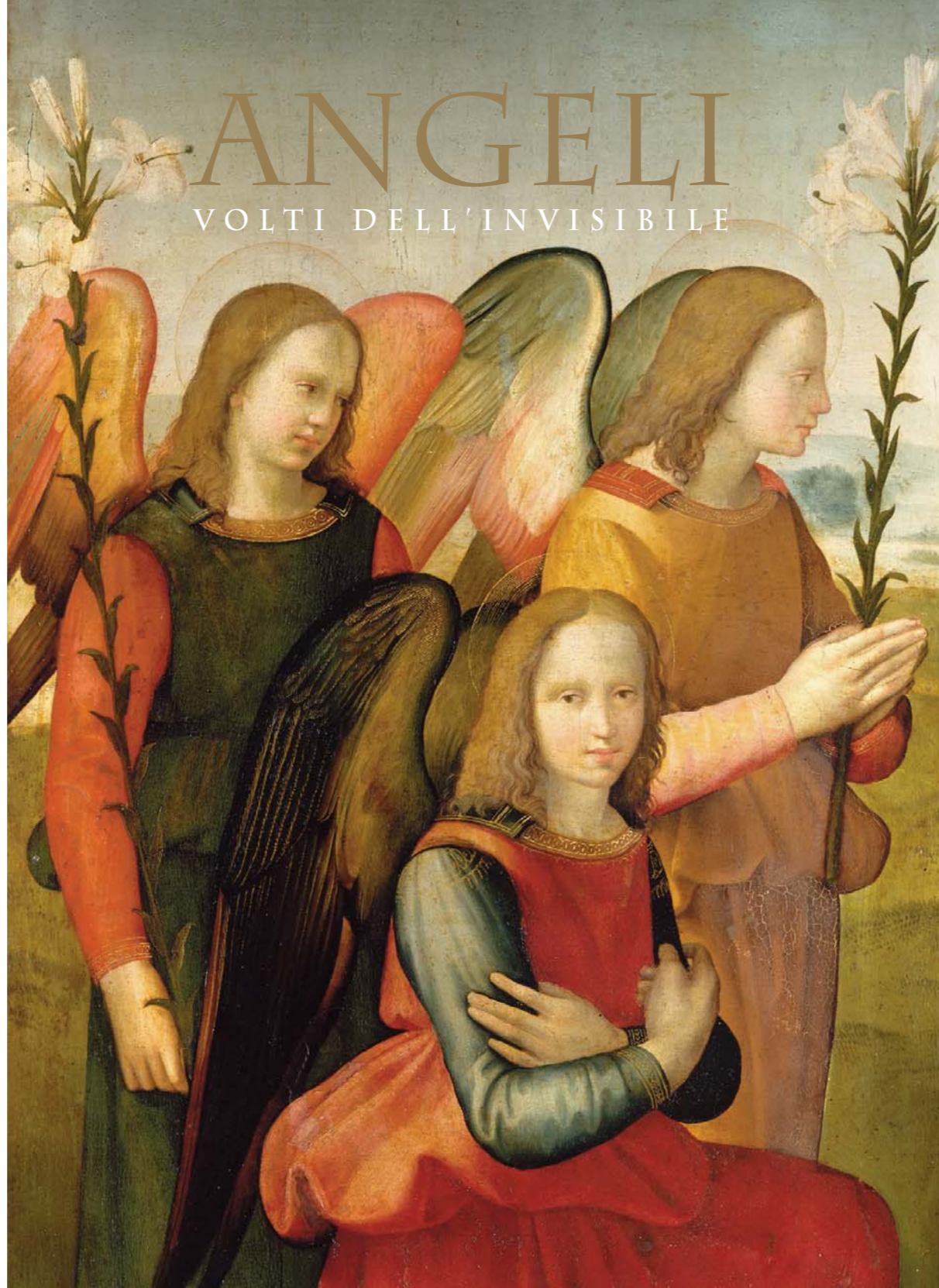
In auto, A23 uscita "Carnia", poi fino a Tolmezzo
e seguire le indicazioni. In treno, fino a Udine.
Da Udine, con autolinea da p.le stazione FS fino
a Tolmezzo, poi cambio fino a Illegio (non domenica).
Taxi da Tolmezzo (anche domenica):
335 677290 / 043344293.

Bus navetta

Ogni domenica, da Tolmezzo a Illegio, ogni mezz'ora.



Arti Grafiche Friulane / Imaco spa - Udine



ILLEGIO, CASA DELLE ESPOSIZIONI, 24 APRILE - 3 OTTOBRE 2010



Arcidiocesi di Udine



Comune di Tolmezzo



LA MOSTRA

BOTTICELLI
LIPPI
MELOZZO
GAROFALO
GHIRLANDAIO
CORREGGIO
VERONESE
SAVOLDO
GENTILESCHI
BERNINI
RUBENS
TIEPOLO

Il Comitato di San Floriano propone una nuova mostra dedicata ai soggetti in assoluto più raffigurati dalle arti, pur essendo creature misteriose e invisibili: gli angeli, i messaggeri di Dio, che aprono varchi tra cielo e terra, e che, vivendo presso Dio, possono arrivare molto vicini all'uomo.

Nella Casa delle Esposizioni di Illegio, in Carnia (Friuli VG), si potranno ammirare settanta opere, tra cui molti capolavori: pitture su tavola lignea, dipinti su tela, sculture, altari ed oreficeria, dal Medioevo al Settecento, sono stati selezionati dalle sedi museali più prestigiose d'Europa, come i Musei Vaticani, gli Uffizi di Firenze, la Galleria Borghese e la Galleria Doria Pamphilj di Roma, le Gallerie dell'Accademia di Venezia, la Gemäldegalerie di Berlino, il Museo Thyssen Bornemisza di Madrid, ed altre ancora.

Il fascino della mostra si coglie subito, sapendo di trovarvi dipinti straordinari come *L'Annunciazione* di Filippo Lippi, *Il Sacrificio di Isacco* di Orazio Gentileschi, *La Madonna col Bambino* e sei angeli di Sandro Botticelli, *Tobiolo e l'Angelo* di Girolamo Savoldo o *Il Cristo morto sorretto da angeli* del Veronese.

Una vera indagine, quindi, nel patrimonio dell'arte e della fede, della mistica e della Scrittura, per riscoprire creature che ci parlano di ciò che nella vita spesso è coperto di dimenticanza e di affanni: "le cose invisibili", cioè il mistero di Dio.



Girolamo Savoldo,
Tobiolo e l'angelo,
 olio su tela, 1530 circa,
 Galleria Borghese, Roma