

MILANO APERTA

LE NUOVE ARCHITETTURE

visite serali guidate in pullman all'interno degli edifici e nei quartieri

LA PARTECIPAZIONE È GRATUITA

È richiesta la prenotazione presso:

Urban Center Milano

Galleria Vittorio Emanuele 11/12

ore 9.00 – 18.00 da lunedì a venerdì

Tel 02 884 56 806 / milanoaperta@aim.milano.it

Milano



Urban
Center



www.conosceremilano.it

ITINERARI MILANO APERTA 2010

Partenza itinerari

Ritrovo alle ore 19.00 in largo Cairoli, Milano
alle fermate ATM

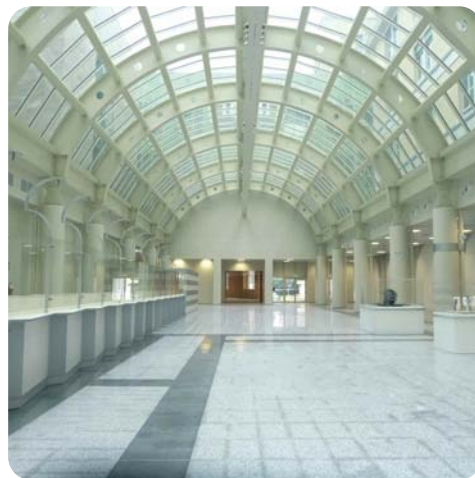
GIOVEDÌ 10 GIUGNO

**Strutture di servizio e terziarie:
nuove sedi**

OSPEDALE NIGUARDA - BLOCCO SUD

AFFORI CENTRE - VIA GRAZIOLI/CIALDINI

BELVEDERE GRATTACIELO PIRELLI - 31° PIANO



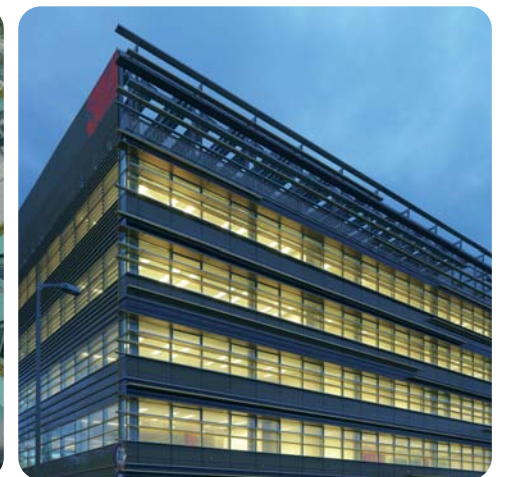
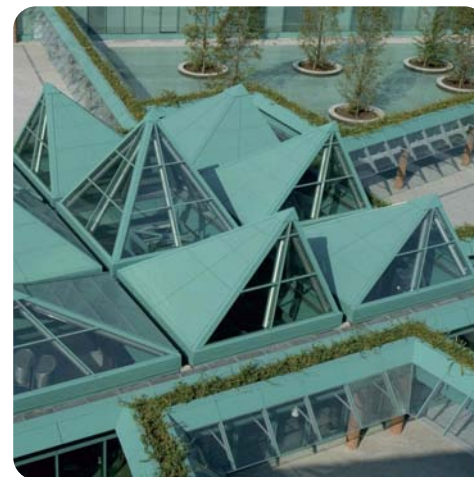
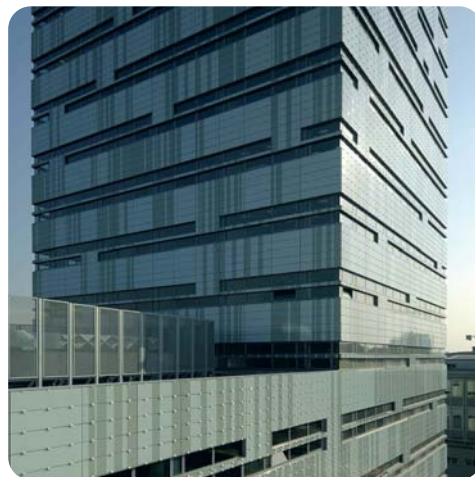
GIOVEDÌ 17 GIUGNO

Editoria e innovazione: nuove sedi

NUOVA SEDE RCS - VIA RIZZOLI

HEADQUARTER IBM - IDROSCALO SEGRATE

NUOVA SEDE 3M ITALIA - PIOLTELLO



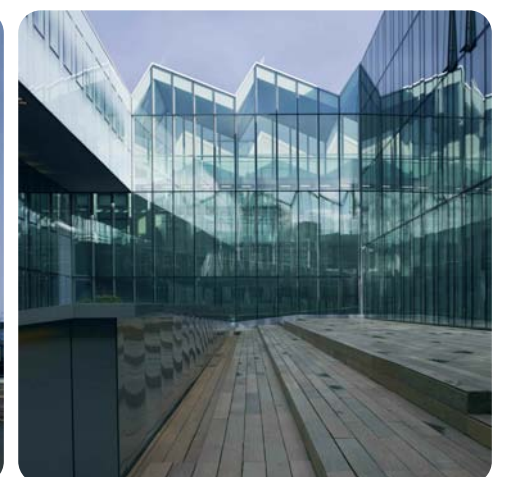
GIOVEDÌ 24 GIUGNO

Moda e creatività: nuove sedi

QUARTIERE EX RICHARD GINORI - NAV. GRANDE

TORTONA 37 - QUARTIERE TERZIARIO

SHOWROOM ERMENEGILDO ZEGNA - VIA SAVONA



Visite a cura di guide Civita

Si ringraziano per il supporto e l'ospitalità



Ermenegildo Zegna



Media partner

